

AREM TELEKOM

Yenilikçi Çözümler, Kesintisiz İletişim



İÇİNDEKİLER

Hakkımızda	3
RF Cable (RF Kablo / Feeder)	4
Leaky Cable (Leaky RF Kablo / Feeder)	4
RF Jumper Cable	5
RF Connector (RF Konnektör)	6
Leaky Cable Connector (Leaky Konnektör)	7
Adapter (Çevirici Konnektör)	8
Antennas / Indoor Antenler	9
Antennas / Indoor Antenler	10
RF Power Splitter	11
Directional Coupler / Tapper	12
Hybrid Coupler (2*2 & 4*4)	13
RF Combiner (Dual - Band).....	14
RF Combiner (Tri - Band & Quad - Band).....	15
RF Dummy Load / Termination (Sonlandırıcı).....	16
RF Attenuator (RF Zayıflatıcı).....	17
Surge Arrester	18
Topraklama Kiti	19
Kauçuk Bant (Çamur Bant)	19
Cold Shrink Tube (Soğuk Büzüşmeli Ek Muf)	19
Clamp (Kablo Klempleri).....	19
Kablo Geçiş Aparatı.....	19
Dymo Etiket Makinası ve Dymo Etiket.....	20
İnverter(DC_AC Dönştürücü).....	20
Converter (AC_DC Dönştürücü).....	20
Kablo Geçiş Aparatı.....	19

HAKKIMIZDA



Telekomünikasyon altyapı sektörünün kurulum ve yönetim kadrolarında yer almış uzman bir ekip tarafından kurulan ana faaliyet alanı, GSM sektörüne ürün ve ekipman tedariki sağlamaktır.

Ulusal ve uluslararası partnerlerinden aldığı güç ile her geçen gün yeni projelere katılım sağlayan firmamız, GSM sektörü ve özel projeler için de ürün tedarik hizmeti vermektedir.

Profesyonel, empati odaklı ve gelişime açık bakış açımız ile tüm müşterilerimize geniş ürün yelpazesi sunarak hızlı, güvenilir, kaliteli hizmet deneyimini yaşatmayı mümkün kılıyoruz.



RF Cable (RF Kablo / Feeder)



Model	1/2" FLEXIBLE RF CABLE	7/8" FLEXIBLE RF CABLE	1/2" SUPER FLEX- IBLE	1-1/4" FLEXIBLE RF CABLE	1-5/8" FLEXIBLE RF CABLE	3/8" FLEXIBLE RF CABLE
Inner Conductor	Copper-Clad Aluminum Wire	Smooth Copper Tube	Copper-Clad Aluminum Wire	Halican Copper Tube	Copper Tube	Copper-Clad Aluminum Wire
Dielectric	Physical Foam Polyethylene	Physical Foam Polyethylene	Physical Foam Polyethylene	Physical Foam Polyethylene	Physical Foam Polyethylene	Physical Foam Polyethylene
Outer Conductor	Corrugated Copper Tube	Corrugated Copper Tube	Halican Copper Tube	Corrugated Copper Tube	Corrugated Copper Tube	Halican Copper Tube
Jacket	Low Smoke Halogen- free Fire- retardant	Halogen- free Fire- retardant	Low Smoke Halogen- free Fire- retardant	Low Smoke Halogen- free Fire- retardant	Low Smoke Halogen- free Fire- retardant	Low Smoke Halogen- free Fire- retardant
Inner Conductor Diameter	4.80 mm	9.00 mm	3.60 mm	14.20 mm	18.00 mm	3.10 mm
Dielectric Diameter	12.30 mm	22.30	9.10 mm	33.50 mm	80 mm	8.35 mm
Outerer Conductor Diameter	13.80 mm	24.90 mm	12.00 mm	36.20 mm	45.50 mm	9.50 mm
Diameter Over Jacket	15.70 mm	27.50 mm	13.30 mm	39.00 mm	49.50 mm	11.20 mm
Capacitance	76.0 pF/m	75.0 pF/m	80.0 pF/m	75.0 pF/m	75.0 pF/m	76.0 pF/m
Impedance	50±2 Ω	50±1 Ω	50±1 Ω	50±1 Ω	50±1 Ω	50±1 Ω
RF Peak Voltage	1.60 KV	3.00 kW	1.13 kW	4.30 kW	5.70 kW	1.05 kW
Peak Power Rating	40 kW	91 kW	19 kW	205 kW	320 kW	15.6 kW
VSWR (0.8~2.7 GHZ)	≤1.20	≤1.10 / ≤1.13 / ≤1.15	≤1.13	24.3 dB (1.13) / 23.1 dB (1.15)	24.3 dB (1.13) / 23.1 dB (1.15)	20.8 dB (1.20)

RF Kablo / Feeder, RF sistemlerinde özellikle yüksek frekanslarda son derece verimli sinyal aktarımı sağlayan koaksiyel kablodur. Yayın ve karasal mikrodalga antenler için besleme hatları, kablolu hücreli, PCS ve ESMR baz istasyonları, anten dizilerinin kablolanması ve radyo ekipmanı ara bağlantıları kullanım alanlarıdır.



Leaky Cable (Leaky RF Kablo / Feeder)

Leaky kablo, sızdıran besleyici kablo çözümüdür. Kablonun dış iletkenindeki açıklıklardan sızan radyo sinyalleriyle iç mekan RF kapsamı sağlamak üzere tasarlanmıştır. Ağ operatörlerinin tünel ve madenler gibi sınırlı alanlar için ölçeklenebilir ve pratik geniş bant kablolu hizmetler sağlamasına olanak tanır.

RF Jumper Cable



1/4", 1/4"S, 3/8", 3/8"S, 1/2", 1/2"S feeder cable

Specification	N type		7/16 type		4.3/10 type	
	Straight	Right Angle 90° (L)	Straight	Right Angle 90° (L)	Straight	Right Angle 90° (L)
Characteristics Impedance	50 Ohm	50 Ohm	50 Ohm	50 Ohm	50 Ohm	50 Ohm
Frequency Range	DC~ 6GHz	DC~ 6GHz	DC~ 6GHz	DC~ 6GHz	DC~ 6GHz	DC~ 6GHz
Insulation Resistance	≥5000 M Ω	≥5000 M Ω	≥5000 M Ω	≥5000 M Ω	≥5000 M Ω	≥5000 M Ω
Voltage Between Inner and Outer Conductor	2500V rms (DC, 1Min)	2500V rms (DC, 1Min)	2500V rms (DC, 1Min)	2500V rms (DC, 1Min)	2500V rms (DC, 1Min)	2500V rms (DC, 1Min)
Log Mag	@DC -2.7GHz $\leq 0.21^*L + 0.2dB$ (L= Cable Length)					
VSWR (@DC ~ 2.7 GHZ)	≤ 110	≤ 115	≤ 110	≤ 115	≤ 110	≤ 115
VSWR (@DC ~ 4.0 GHZ)	≤ 110	≤ 115	≤ 110	≤ 115	≤ 110	≤ 115
PIM3	≤ -155 dBc	≤ -155 dBc	≤ -155 dBc	≤ -155 dBc	≤ -160 dBc	≤ -160 dBc
Sealing Class	IP68	IP68	IP68	IP68	IP68	IP68
RoHS	Compliant	Compliant	Compliant	Compliant	Compliant	Compliant



Jumper, RF kablolarını iletim ekipmanındaki veya mobil iletişim baz istasyonlarındaki antenlere bağlamak için yaygın olarak kullanılır. Ana besleyici ve anten veya radyo frekansı ekipmanını bağlayan yüksek frekanslı sinyalleri iletmek için düşük kayıplı bir iletim hattı olarak elektronik ekipmanlarda da kullanılabilir.

RF Connector (RF Konnektör)



1/4", 1/4"S, 3/8", 3/8"S, 1/2", 1/2"S, 7/8", 7/8"S, 7/8"A, 1-1/4", 1-5/8" feeder cable

Specification	N type		7/16 type		4.3/10 type
	Straight	Right Angle 90° (L)	Straight	Right Angle 90° (L)	Straight
Characteristics	50 Ohm	50 Ohm	50	50 Ohm	50 Ohm
Ohm Impedance					
Frequency Range	DC~ 6GHz	DC~ 6GHz	DC~ 6GHz	DC~ 6GHz	DC~ 6GHz
Insulation Resistance	≥5000 M Ω	≥5000 M Ω	≥5000 M Ω	≥5000 M Ω	≥5000 M Ω
Center Contact Resistance	≤ 1.00 M Ω	≤ 1.00 M Ω	≤ 0.40 M Ω	≤ 0.40 M Ω	≤ 1.00 M Ω
Outer Contact Resistance	≤ 0.25 M Ω	≤ 0.25 M Ω	≤ 0.20 M Ω	≤ 0.20 M Ω	≤ 0.6 M Ω
Dielectric Withstanding Voltage	2500V rms(AC)	2500V rms(AC)	4000V rms(AC)	4000V rms(AC)	2500V rms(AC)
Insertion Loss (@3 GHz)	≤ 0.10 dB	≤ 0.10 dB	≤ 0.10 dB	≤ 0.10 dB	≤ 0.10 dB
VSWR (@0.8 - 1.0 GHZ)	≤ 1.10	≤ 1.10	≤ 1.10	≤ 1.10	≤ 1.10
VSWR (@1.7 - 2.7 GHZ)	≤ 1.10	≤ 1.10	≤ 1.10	≤ 1.10	≤ 1.10
VSWR (@2.7 - 4.0 GHZ)	≤ 1.15	≤ 1.15	≤ 1.15	≤ 1.15	≤ 1.15
PIM3			≤ -155 dBc, ≤ -160 dBc		
Temperature Renge	'-40 °C to +85°C	'-40 °C to +85°C	'-40 °C to +85°C	'-40 °C to +85°C	'-40 °C to +85°C
Sealing Class			IP65, IP66, IP67, IP68		
RoHS	'Compliant	'Compliant	'Compliant	'Compliant	'Compliant

RF Konnektörler, RF kablolarla RF bağlantısını kurmak, arabirimini sağlamak için tasarlanmıştır. Bir ucu rf kablo türüne, diğer ucu N , 4.3-10, 7/16 tip uçlara göre uyumludur.

Leaky Cable Connector (Leaky Konnektör)



Specification	1/2", 7/8", 1-1/4", 1-5/8" Leaky Cable	
	N type	7/16 type
Characteristics Impedance	50 Ohm	Straight 50 Ohm
Frequency Range	DC~ 4GHz	DC~ 4GHz
Insulation Resistance	≥5000 M Ω	≥5000 M Ω
Center Contact Resistance	≤ 1.00 M Ω	≤ 1.00 M Ω
Outer Contact Resistance	≤ 0.25 M Ω	≤ 0.25 M Ω
Dielectric Withstanding Voltage	2500V rms(AC)	4000V rms(AC)
Insertion Loss (@3 GHz)	≤ 0.10 dB	≤ 0.10 dB
VSWR (@0.8 - 1.0 GHZ)	≤ 1.10	≤ 1.10
VSWR (@1.7 - 2.7 GHZ)	≤ 1.10	≤ 1.10
VSWR (@2.7 - 4.0 GHZ)	≤ 1.15	≤ 1.15
Temperature Renge	'-40 °C to +85°C	'-40 °C to +85°C
Sealing Class	IP65, IP68	IP65, IP68
RoHS	'Compliant	'Compliant

Leaky Konnektörler, Leaky RF kablolarla RF bağlantısını kurmak, arabirimini sağlamak için tasarlanmıştır. Bir ucu leaky kablo türüne, diğer ucu N , 4.3-10, 7/16 tip uçlara göre uyumludur.

Adapter (Çevirici Konnektör)



Specification	N type	7/16 type	4.3 / 10 type
	Straight	Straight	Straight
Characteristics Impedance	50 Ohm	50 Ohm	50 Ohm
Frequency Range	DC~ 6GHz, 7.5GHz, 11GHz		
Insulation Resistance	≥10000 M Ω	≥10000 M Ω	≥10000 M Ω
Center Contact Resistance	≤ 1.00 M Ω	≤ 0.40 M Ω	≤ 1.5 M Ω
Outer Contact Resistance	≤ 0.25 M Ω	≤ 0.20 M Ω	≤ 1.5 M Ω
Dielectric Withstanding Voltage	2500V rms(AC)	2500V rms(AC)	2500V rms(AC)
Insertion Loss (@3 GHz)	≤ 0.10 dB, ≤ 0.17 dB	≤ 0.10 dB, ≤ 0.17 dB	≤ 0.10 dB, ≤ 0.17 dB
VSWR (@0.8 - 1.0 GHZ)	≤ 1.10	≤ 1.10	≤ 1.10
VSWR (@1.7 - 2.5 GHZ)	≤ 1.10	≤ 1.10	≤ 1.10
VSWR (@2.5 - 3.0 GHZ)	≤ 1.15	≤ 1.15	≤ 1.15
PIM3	≤ -155dBc	≤ -155dBc	≤ -155dBc
Temperature Renge	'-65 °C to +165°C	'-65 °C to +165°C	'-65 °C to +165°C
Sealing Class	IP67	IP67	IP67
RoHS	'Compliant	'Compliant	'Compliant

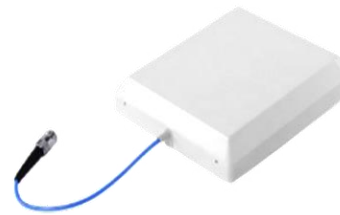


RF Adapter - Çevirici; N, 7/16, 4.3-10 tip konnektör uçlarının ihtiyaca göre değiştirilmesi için kullanılır. Uyumsuz iki tip konnektör arasında bir köprü görevi görür.

Antennas / Indoor Antenler



SISO OMNI ANTEN



SISO PANEL ANTEN

Electrical & Mechanical Specifications

Model	Siso Omni Anten	Siso Omni Anten	Siso Directional Anten	Siso Directional Anten
Types	Omni Antenna (4G)	Omni Antenna (5G)	Panel Antenna (4G)	Panel Antenna (5G)
Frequency range (MHZ)	698-960/1710-2700	698-4000	698-960/1710-2700	698-4000
Polarization	Vertical	Vertical	Vertical	Vertical
Gain(dBi)	2 / 5	2 / 5.5 / 6	6.5/8	6 / 8 / 6.5
Horizontal Lobe Width(°)	360	360	80/65	360
Vertical Lobe Width(°)			73/60	85 / 65 / 55
Impedance(Ω)	50	50	50	50
VSWR	$\leq 1.80, \leq 1.50$	$\leq 1.80, \leq 1.50$	≤ 1.80	≤ 1.8
Maximum input power(W)	50	50	50	50
P1M (@2X43dBm, @2X33dBm)	$\leq -140, \leq -150$	$\leq -140, \leq -150$	$\leq -140, \leq -150$	$\leq -140, \leq -150$
Lightning protection	DC Ground	DC Ground	DC Ground	DC Ground
Connector	N Female	N/4.3-10	N Female	N / 4.3-10
Radome material	ABS	ABS	ABS	ABS
Radome Color	White	White	White	White
Operating temperature(deg)	-40 ~ +60	-40 ~ +55	-50 ~ +60	-40 ~ 60
Dimensions(mm)	185x85	$\varnothing 185 \times 85$	165x155x50mm	165x155x48
Weight(KG)	0.5	0.4	0.5	0.65

Antennas / Indoor Antenler



2x2 MIMO OMNI
ANTEN



2x2 MIMO PANEL
ANTEN

Electrical & Mechanical Specifications

Model	MIMO OMNI ANTEN	MIMO OMNI ANTEN	MIMO DIRECTIONAL ANTEN	MIMO DIRECTIONAL ANTEN
Types	2*2 MIMO Omni	2*2 MIMO Omni	2*2 MIMO Panel	2*2 MIMO Panel
Frequency range (MHZ)	Antenna (4G) 698-960/1710-2700	Antenna (5G) 698-4000	Antenna (4G) 698-960/1710-2700	Antenna (5G) 698-4000
Polarization	Vertical	Linearx2	Vertical - Horizontal	Vertical - Horizontal
Gain(dBi)	2 / 5	3.0 ± 0.5 / 5.0 ± 1.0	5 / 7	5 / 7
Horizontal Lobe Width(°)	360	360	100/85	80 / 80 / 65 / 60 / 55
Vertical Lobe Width(°)	80 ±20	85 / 45 / 45 / 35	65 ±10	73 / 70 / 60 / 60 / 30
Impedance(Ω)	50	50	50	50
VSWR	≤1.8/≤1.8	≤2.0	≤2.0	≤2.0
Maximum input power(W)	50	50	50	50
PIM (@2X43dBm, @2X33dBm)	≤-140, ≤-150	≤-140, ≤-150	≤-140, ≤-150	≤-140, ≤-150
Lightning protection	DC Ground	DC Ground	DC Ground	DC Ground
Connector	2xN/4.3-10	2xN/4.3-10	2xN/4.3-10	2xN/4.3-10
Radome material	ABS	ABS	ABS	ABS
Radome Color	White	White	White	White
Operating temperature(deg)	-55 ~ +60	-55 ~ +60	-50 ~+60	-55 ~60
Dimensions(mm)	ø200*125	ø218x40	260x170x58	404x180x62
Weight(KG)	0.38	0.5	0.7	1.2

İndoor Antenler, belirtilen frekans aralığında ki kablosuz iletişim ağlarını destekleyen geniş bant bina içi DAS, IBS uygulamaları için tasarlanmıştır. Antenler, tavana kolay montaj için ideal olan hafif malzemelerden yapılmıştır. Görsel etki ile çoğu bina estetiğine kolayca uyum sağlar.

RF Power Splitter

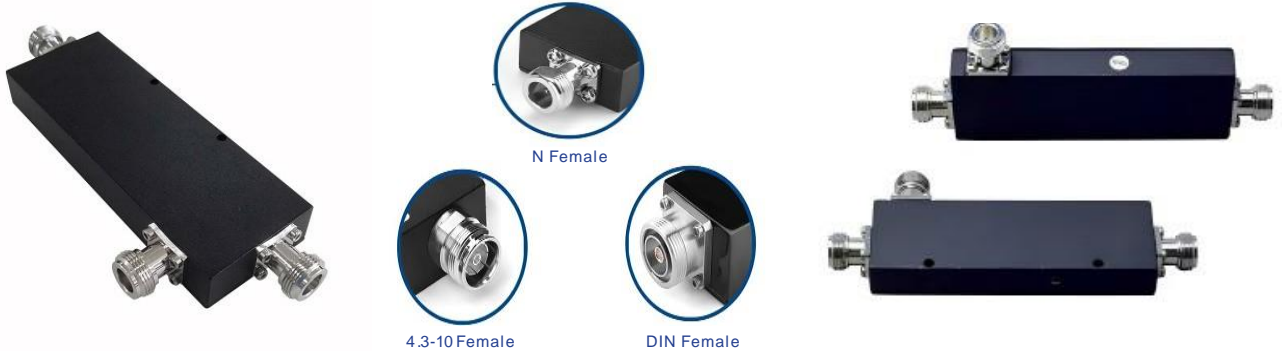


Electrical & Mechanical Specifications

Model	2 WAY	3 WAY	4 WAY
Frequency Band(MHZ) Frekans Bandı (MHz)		698-2700; 698-3800	
Split Loss(dB)	3	4.8	6
Insertion Loss(dB)	≤3.5 dB	≤5.3 dB	≤5.5 dB
VSWR	≤1.3	≤1.3	≤1.3
PIM3(dBc@2*43dBm)		≤-150	
Impedance(ohm)		50	
Power Rating(W)		200W	
RF Connector		N-Female; DIN-female; 4.3/10	
Working Temperature(deg)		-25~+65	
Application		Indoor/Outdoor, IP52	
Relative Humidity		0-95 %	
Color		Black or Light Grey	
Weight(kg, N-type)	0.43	0.48	0.52
Dimensions (mm)	246x67x25	275x67x25	275x67x46

RF Güç Ayırıcılar (Splitter), belirtilen frekans bandında çeşitli kablosuz uygulamalar için kablosuz sinyalleri minimum yansıma veya kayıpla eşit şekilde böler ve dağıtır.

Directional Coupler / Tapper



Electrical & Mechanical Specifications						
Model	6 dB	7 dB	10 dB	15 dB	20 dB	30 dB
Frequency(MHz)	698-2700; 698-3800					
Insertion Loss(dB)	≤2.0 / ≤1.75	≤1.5	≤1.0	≤0.8 / ≤0.5 dB	≤0.4	≤0.4
Coupling(dB)	5 / 6	7 / 8	10	13 / 15	20	30
Accuracy(dB)	±0.8 / ±0.8	±0.8 / ±0.8	±1.0	±1.0 / ±1.0	±1.2	±1.5
Isolation(dB)	≥25 / ≥26	≥27 / ≥28	≥28	≥31 / 32	≥35	≥45
VSWR	≤1.30					
PIM3 (dBc@2*43dBm)	≤-150; ≤-160					
Power (W)	100W; 200W; 300W					
Impedance(ohm)	50					
RF Connector	N- female; DIN- female; 4.3/10					
Color	Black or Light Grey					
Temperature	-25 ~ +65°C					
Application	IP52; IP65					
Weight (kg, N-type)	0.6					
Dimensions(mm)	126x45x18.5					

Tapper (Yönlü Kuplör), belirtilen frekans bandında çeşitli kablosuz uygulamalar için bir RF sinyalinin tanımlanmış bir kısmını minimum yansıma veya kayıpla 5 ila 30 dB arasında sağlar.

Hybrid Coupler (2*2)

Electrical & Mechanical Specifications	
Model	2x2 Port Hybrid Coupler
Frequency (MHZ)	698-2700; 698-3800
Insertion Loss (dB)	≤3.7
Coupling (dB)	3
Isolation (dB)	≥23
VSWR	≤1.25 (N); ≤1.30 (DIN & 4.3-10)
PIM (dBc@2*43dBm)	≤-150 or ≤-160
Power (w)	300W (N & 4.3 - 10); 500 (DIN)
Impedance (ohm)	50



2x2 Hybrid Coupler (HCU), belirtilen frekans aralığında ki iki kablosuz sinyali eşit şekilde birleştiren ve birleştirilmiş sinyali iki çıkış portuna aktaran dört portlu yönlü kablördür.

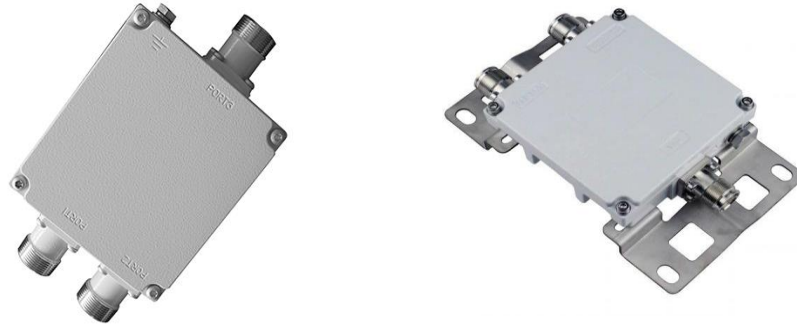
Hybrid Coupler (4*4)

Electrical & Mechanical Specifications	
Model	4x4 Port Hybrid Coupler
Frequency (MHZ)	698-2700; 693-3800
Insertion Loss (dB)	≤7.2
Isolation (dB)	≥23
VSWR	≤1.25 (N); ≤1.30 (DIN & 4.3-10)
PIM (dBc@2*43dBm)	≤-150; ≤-153; ≤-155; ≤-160
Power (w)	300W, 500W
Impedance (ohm)	50



4x4 Hybrid Coupler (MCM), belirtilen frekans aralığında ki dört kablosuz sinyali eşit şekilde birleştiren ve birleştirilmiş sinyali dört çıkış bağlantı noktasına aktaran hibrit kablördür.

RF Combiner (Dual - Band)



Electrical & Mechanical Specifications				
Model	Dual-Band (LTE 1800-2100)		Dual-Band (5G)	
Frequency (MHZ)	1710-1880	1920-2170	1710-2180	2300-3800
Insertion Loss (dB)	≤0.4	≤0.4	≤0.4	≤0.4
Isolation (dB)	≥50	≥50	≥50	≥50
VSWR	≤1.25	≤1.25	≤1.25	≤1.25
Input Power (W)	200		200-500	
Impedance(ohm)	50		50	
PIM3 (dBc@2*43dBm)	≤-150, ≤155, ≤-160		≤-150, ≤155, ≤-160	
Connector	N-F, DIN-F, 4.3-10		N-F, DIN-F, 4.3-10	
Color	Black or Light Grey		Black or Light Grey	
Aplication	Indoor/Outdoor, IP66		Indoor/Outdoor, IP65 / IP67	
Working Temperature (deg)	-20°C ~ +65°C		-20°C ~ +55°C	
Mounting	Pole or Wall Mount		Pole or Wall Mount	
Relative Humidity	≤ 5 ~ 95%		≤5 ~ 95%	

Dual Band Combiner, belirtilen farklı frekanslardaki iki kablosuz sinyali eşit şekilde birleştiren ve birleştirilmiş sinyali tek çıkış portuna aktaran bir kablodür.

RF Combiner

(Tri - Band & Quad - Band)



Electrical & Mechanical Specifications

Model	Tri-Band (LTE)			Quad-Band (LTE)			Tri-Band (5G)			Quad-Band (5G)				
Frequency (MHZ)	1710-1880	1920-2170	2300-2700	698-960	1710-1880	1920-2170	2400-2690	1710-1880	1920-2170	2300-3800	698-960	1710-1880	1920-2170	2300-3800
Insertion Loss (dB)	≤0.4	≤0.4	≤0.3		≤0.5			≤0.3 dB - ≤0.4				≤0.3 dB	≤0.4	
Isolation (dB)	≥50	≥50	≥50	≥50	≥50	≥50	≥50	≥50	≥50	≥50	≥50	≥50	≥50	≥50
VSWR	≤1.3	≤1.3	≤1.3	≤1.3	≤1.3	≤1.3	≤1.3	≤1.3	≤1.3	≤1.3	≤1.3	≤1.3	≤1.3	≤1.3
Input Power (W)	300			200-300			200, 300, 500			200, 300				
Impedance(ohm)	50			50			50			50				
PLM3 (dBc@2*43dBm)	≤-150, ≤155, ≤-160			≤-150, ≤155, ≤-160			≤-150, ≤155, ≤-160			≤-150, ≤155, ≤-160				
Connector	N-F, DIN-F, 4.3-10			N-F, DIN-F, 4.3-10			N-F, DIN-F, 4.3-10			N-F, DIN-F, 4.3-10				
Color	Black - Grey			Grey			Black - Grey			Grey				
Application	Indoor/Outdoor, IP66			Indoor/Outdoor, IP67			Indoor/Outdoor, IP66			Indoor/Outdoor, IP65, IP66, IP67				
Working Temperature (deg)	-20°C ~ +55°C			-40°C ~ +65°C			-20°C ~ +65°C			-40°C ~ +65°C				
Mounting	Pole or Wall Mount			Pole or Wall Mount			Pole or Wall Mount			Pole or Wall Mount				
Relative Humidity	≤ 5 ~ 95%			≤ 5 ~ 95%			≤ 5 ~ 95%			≤ 5 ~ 95%				

· **Tri Band Combiner**, belirtilen farklı frekanslardaki üç kablosuz sinyali eşit şekilde birleştiren ve birleştirilmiş sinyali tek çıkış portuna aktaran bir kablodür.

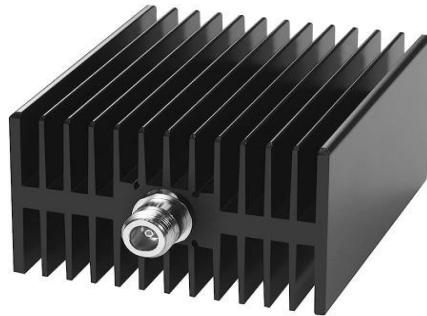
· **Quad Band Combiner**, belirtilen farklı frekanslardaki dört kablosuz sinyali eşit şekilde birleştiren ve birleştirilmiş sinyali tek çıkış portuna aktaran bir kablodür.

RF Dummy Load / Termination (Sonlandırıcı)



Electrical & Mechanical Specifications

Model	1W, 2W, 5W	10W	25W	30W	50W	100W	200W
Frequency (MHZ)	1 / 2 / 5	10	25	30	50	100	200
Insertion Loss (dB)	DC- 3GHZ/ DC-6 GHZ						
Coupling (dB)	≤1.20						
Isolation (dB)	≤-120; ≤-155; ≤-160						
VSWR	50						
PIM(dBc@2*43dBm)	N, DIN, SMA, 4.3-10, TNC, BNC, QMA						
Power (w)	-35°C - +80°C						
Impedance (ohm)	50						



RF Dummy Load (Sonlandırıcı), belirtilen frekans aralık bandında ki çeşitli kablosuz uygulamalarda kullanılan cihazların sistemde kullanılmayan portlarının sonlandırılması için kullanılır.

RF Attenuator (RF Zayıflatıcı)



Electrical & Mechanical Specifications					
Model	1W,2W,5W, 10W, 20W	30W	50W	100W	200W
Power (W)	1 / 2 / 5/10/20	30	50	100	200
Frequency (MHZ)	DC- 4GHz				
VSWR	≤1.25				
Applications	Indoor/Outdoor				
Waterproof Grade	IP65				
PIM(dBc@2*43dBm)	≤-100; ≤-110; ≤-150; ≤-155; ≤-160				
Impedance (ohm)	50				



RF Zayıflatıcı, devredeki sinyalin boyutunu ayarlar ve empedans uyumunu iyileştirir.

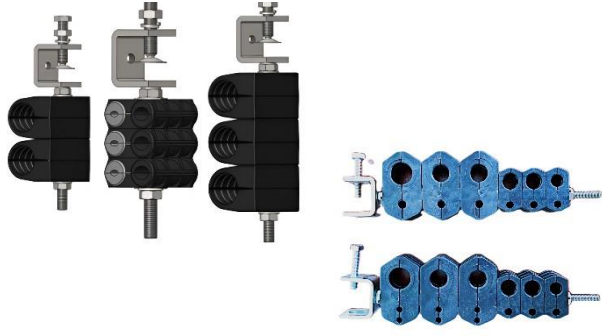
Surge Arrester



Specification	1/4λ		Gas discharge tube
	DINM- DINF	NM-NF	NM-NF
Characteristics Impedance	50 Ohm	50 Ohm	50 Ohm
Frequency Ranger	800 MHz ~ ...	800 MHz ~ ...	800 MHz ~ ...
Center contact resistance	≤0.40 mΩ	≤1.0 mΩ	≤1.0 mΩ
Outer contact resistance	≤0.20 mΩ	≤0.25 mΩ	≤0.25 mΩ
Maximum Surge Current	60kA repetition (wave from 8/20 us)	60kA repetition (wave from 8/20 us)	10kA repetition (wave from 8/20 us)
Residual Pulse Voltage	≤100V (wave from 8/20us)	≤100V (wave from 8/20us)	≤100V (wave from 8/20us)
Average Power	2000W	2000W	
Insertion Loss	≤0.20dB @2700MHz	≤0.20dB @2700MHz	≤0.10dB @2700MHz
VSWR	≤1.20 @800-2700MHz	≤1.20 @800-2700MHz	≤1.20 @800-3000MHz
Operating Temperature	40°C to + 150 °C	40°C to + 150 °C	40°C to + 150 °C
Sealing Class	Ip67	Ip67	Ip67
RoHS	Compliant	Compliant	Compliant



Arrester, baz istasyonlarında alma/gönderme cihazlarını yıldırıma karşı aşırı gerilim ve statik deşarj tarafından bozulmaması için kullanılır.



Clamp (Kablo Klempleri)

Koaksiyel, fiber optik, enerji, hibrit ve havai gibi farklı boyutlarda kablolar için boydan boya sabitleme kelepçesidir. Telekom sahalarında genellikle kule ve tünel projelerinde kullanılır. Sağlam, güvenilir, uzun vadeli destek sağlar. Kurulumu kolay, rüzgar, UV ve korozyona dayanıklıdır.

Topraklama Kiti

Kablo ve radyo ekipmanlarını yıldırım çarplamalarından kaynaklanan hasarlara karşı korumak ve kablo ile topraklama sistemi arasında bir bağ sağlamak için kullanılır.



Cold Shrink Tube (Soğuk Büzüşmeli Ek Muf)

Silikon ve kauçuktan üretilmektedir. Dış ve iç mekan kullanımları için uygundur. Hava koşullarına karşı dayanıklılık performansı yüksektir. Telekom saharından jumper konnektör bağlantılarında sıklıkla tercih edilir.

Kauçuk Bant (Çamur Bant) İzole Bant

Yüksek ve düşük sıcaklığa karşı dirençli, düzensiz şekillerde bakır, alüminyum ve kablo kılıflarına mükemmel yapışma sağlayarak kendiliğinden kaynaşan kauçuk, izolasyon bantıdır.

İzole bantlar, elektrik kablolarının açıkta kalan kısımlarını kapatarak kısa devre, aşırı akım veya elektrik çarpması gibi olumsuz durumların oluşmasını engeller. Elektrik devrelerinde güvenlik sağlamak amacıyla yaygın olarak kullanılırlar.



Kablo Geçiş Aparatı

Farklı boyutlarda kablolar ve borular için bir sızdırmazlık kiti çözümüdür. Hafif kompozit çerçeve entegre sıkıştırma ünitesi ile telekom baz istasyon odalarında kullanılmak üzere tasarlanmıştır.



Dymo Etiket Makinası ve Dymo Etiket

Kablo,elektrik panoları, kuru temizleme, küçük ve orta düzeyde ki etiketleme işleriniz için en ideal etiket makinesidir. Plastik, kağıt ve ütüye dayanıklı etiket çeşitleriyle bir çok sektöre cevap vermektedir. Dymo etiket, pürüzsüz yüzeylerin tamamına sorunsuz bir şekilde yapıştırılabilir. Yapıştırıldığı yüzeyde uzun süre kullanılabilen etiket, sınıflandırma işlemlerinin vazgeçilmezleri arasında yerini alır.

Inverter

DC-AC Dönüştürücüler (Inverterler): Güneş Enerjisi Sistemleri: Güneş panellerinden elde edilen doğru akımı ev veya işyerlerinde kullanmak için DC-AC dönüştürücüler kullanılır. Bu inverterler, güneş enerjisini şebekeye uygun alternatif akıma dönüştürerek kullanılabilir enerji miktarını artırır.



Converter

AC/DC converter'ların temel prensibi, AC güç kaynağını doğru akım güç kaynağına dönüştürmek için kullanılan doğrultma tekniğine dayanır. Bu teknik, AC güç kaynağının dalgalarının yönünü değiştirerek, yalnızca bir yönde akmasını sağlar ve böylece DC güç kaynağına dönüştürür.

Kauçuk Bant (Çamur Bant)

Yüksek ve düşük sıcaklığa karşı dirençli, düzensiz şekillerde bakır, alüminyum ve kablo kılıflarına mükemmel yapışma sağlayarak kendiliğinden kaynaşan kauçuk, izolasyon bantıdır.





AREM TELEKOMÜNİKASYON
SAN VE TİC. LTD. ŞTİ.



Tunahan Mah. Gazi. Cad. No:6E/31

Posta Kodu: 06824 Etimesgut - Ankara



+90532 333 3937



info@aremtelekom.com



www.aremtelekom.com

